



# 产品规格书

客 户 : \_\_\_\_\_  
客户料号 : \_\_\_\_\_  
产品类别 : **Multilayer Chip Large Current Bead**  
公司品名 : **SCBW系列**  
发行编号 : **SC20260101\*\*\*\*0000**

| 出 图          |    |     |
|--------------|----|-----|
| 制作           | 审核 | 批准  |
|              |    |     |
| 日期:2026年1月1日 |    | A0版 |

| 承 认                             |
|---------------------------------|
|                                 |
| 承认后请签回,如下订单后未签回,<br>视作默认,谢谢您的合作 |

地址: 江西省赣州市经济技术开发区岗边大道96号  
网址: [www.yanchuangoc.com](http://www.yanchuangoc.com)



# 文件更改记录

| 客户 | 客户料号     |    |           | 页码 | 1/16               |    |
|----|----------|----|-----------|----|--------------------|----|
| 品名 | SCBW系列   | 日期 | 2026年1月1日 | 版本 | A0                 |    |
| 序号 | 日期       | 页次 | 变更内容      | 版本 | 送样编号               | 备注 |
| 1  | 2026/1/1 | 16 | 新版发行      | A0 | SC20260101****0000 |    |
| 2  |          |    |           |    |                    |    |
| 3  |          |    |           |    |                    |    |
| 4  |          |    |           |    |                    |    |
| 5  |          |    |           |    |                    |    |
| 6  |          |    |           |    |                    |    |
| 7  |          |    |           |    |                    |    |
| 8  |          |    |           |    |                    |    |
| 9  |          |    |           |    |                    |    |
| 10 |          |    |           |    |                    |    |
| 11 |          |    |           |    |                    |    |
| 12 |          |    |           |    |                    |    |
| 13 |          |    |           |    |                    |    |
| 14 |          |    |           |    |                    |    |
| 15 |          |    |           |    |                    |    |
| 16 |          |    |           |    |                    |    |
| 17 |          |    |           |    |                    |    |
| 18 |          |    |           |    |                    |    |
| 19 |          |    |           |    |                    |    |
| 20 |          |    |           |    |                    |    |
| 21 |          |    |           |    |                    |    |
| 22 |          |    |           |    |                    |    |
| 23 |          |    |           |    |                    |    |
| 24 |          |    |           |    |                    |    |
| 25 |          |    |           |    |                    |    |
| 26 |          |    |           |    |                    |    |
| 27 |          |    |           |    |                    |    |
| 28 |          |    |           |    |                    |    |
| 29 |          |    |           |    |                    |    |
| 30 |          |    |           |    |                    |    |
| 31 |          |    |           |    |                    |    |
| 32 |          |    |           |    |                    |    |
| 33 |          |    |           |    |                    |    |
| 34 |          |    |           |    |                    |    |
| 35 |          |    |           |    |                    |    |
| 36 |          |    |           |    |                    |    |
| 37 |          |    |           |    |                    |    |
| 38 |          |    |           |    |                    |    |
| 39 |          |    |           |    |                    |    |
| 40 |          |    |           |    |                    |    |



## 产品规格书

|    |        |      |           |    |      |
|----|--------|------|-----------|----|------|
| 客户 |        | 客户料号 |           | 页码 | 2/16 |
| 品名 | SCBW系列 | 日期   | 2026年1月1日 | 版本 | A0   |

### 1.品名构成

|      |        |   |     |   |
|------|--------|---|-----|---|
| SCBW | ○○○○○○ | ※ | ◎◎◎ | I |
| ①    | ②      | ③ | ④   | ⑤ |

①产品系列：叠层片式大电流磁珠

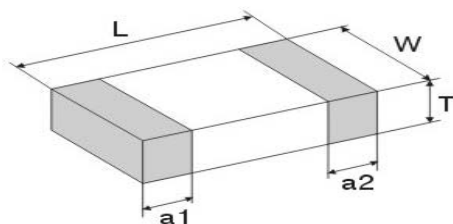
②产品尺寸：L×W×H

③材料编码

④阻抗值：101=100Ω

⑤包装方式：编带盘装

### 2.形状及尺寸



单位:mm(inch)

| 系列           | L                         | W                         | T                         | a1,a2                      |
|--------------|---------------------------|---------------------------|---------------------------|----------------------------|
| 100505(0402) | 1.0±0.15<br>(0.040±0.006) | 0.5±0.15<br>(0.020±0.006) | 0.5±0.15<br>(0.020±0.006) | 0.25±0.10<br>(0.010±0.004) |
| 160808(0603) | 1.6±0.2<br>(0.063±0.008)  | 0.8±0.2<br>(0.031±0.008)  | 0.8±0.2<br>(0.031±0.008)  | 0.3±0.2<br>(0.01±0.008)    |
| 201209(0805) | 2.0±0.2<br>(0.079±0.008)  | 1.2±0.2<br>(0.047±0.008)  | 0.9±0.2<br>(0.035±0.008)  | 0.5±0.3<br>(0.020±0.012)   |
| 321609(1206) | 3.2±0.2<br>(0.126±0.008)  | 1.6±0.2<br>(0.063±0.008)  | 0.9±0.2<br>(0.035±0.008)  | 0.5±0.3<br>(0.020±0.012)   |

### 3.电气特性:

见附录一

### 4.频谱图:

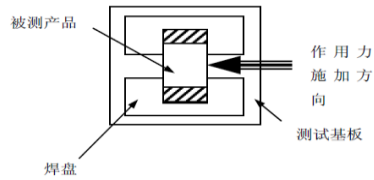
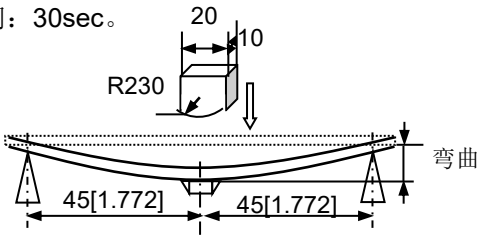
见附录二

### 5.包装数量:

| 系列   | 100505(0402) | 160808(0603) | 201209(0805) | 321609(1206) |
|------|--------------|--------------|--------------|--------------|
| 包装材质 | 纸带           | 纸带           | 纸带           | 纸带           |
| 数量   | 10K          | 4K           | 4K           | 4K           |

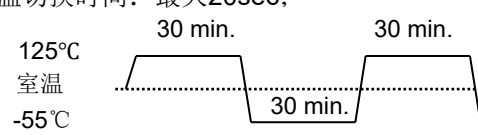


## 产品规格书

|                 |  |   |           |    |      |
|-----------------|--|---|-----------|----|------|
| 客户              |  | 客户料号  |           | 页码 | 3/16 |
| 品名              | SCBW系列   | 日期  | 2026年1月1日 | 版本 | A0   |
| <b>可靠性试验</b>    |  |   |           |    |      |
| 测试项目            | 规格   | 测试方法  |           |    |      |
| <b>1.电性能测试</b>  |  |   |           |    |      |
| Z               | 参考产品信息   | Agilent E4991A+16192A 或等效设备   |           |    |      |
| DCR             |  | Agilent 34420A 或等效设备  |           |    |      |
| <b>2.力学性能测试</b> |  |   |           |    |      |
| 电极附着力           | 端头无脱落且磁体无损伤。   | <p>① 将元件焊接在测试基板上，平行于基板方向对其施加一个垂直作用力（如下图，图上元件仅为示意，不代表实物）；</p> <p>② 作用力：SCBW1005系列和SCBW1608系列 5N<br/>其他系列为10N；</p> <p>③ 保持时间：10±1sec；</p> <p>④ 施压速度：1.0mm/sec。</p>  |           |    |      |
| 振动              | ①无明显机械损伤；<br>②试验前后阻抗变化率：±20%以内。                      | <p>① 将元件焊接在测试基板上；</p> <p>② 元件以全振幅为1.5mm进行振动，频率范围为10Hz～55Hz；</p> <p>③ 振动频率按10Hz→55Hz→10Hz循环，周期为1分钟，在空间三个互相垂直的XYZ方向上各振动2小时（共6小时）。</p>   |           |    |      |
| 抗弯强度            | 无明显机械损伤。   | <p>① 元件焊接在测试基板上，垂直于基板方向对其施加一个垂直作用力（如下图）；</p> <p>② 弯曲变形量：2mm；</p> <p>③ 施压速度：0.5mm/sec；</p> <p>④ 保持时间：30sec。</p>    |           |    |      |
| 耐焊性             | ①无明显机械损伤；<br>②元件端电极的焊锡覆盖率>95%；<br>③试验前后阻抗变化率：±20%以内。 | <p>① 焊接温度：260±3℃；</p> <p>② 浸渍时间：5sec；</p> <p>③ 焊接材料：Sn/3.0Ag/0.5Cu；</p> <p>④ 助焊剂：（重量比）25%松香和75%酒精。</p> <p>⑤ 试验后标准条件下恢复至少2小时，并在24小时内完成测量。</p>  |           |    |      |



# 产品规格书

|   |   |  |           |    |      |
|---|---|--|-----------|----|------|
| 客户  |   | 客户料号   |           | 页码 | 4/16 |
| 品名  | SCBW系列  | 日期   | 2026年1月1日 | 版本 | A0   |
| 测试项目  | 规格  | 测试方法   |           |    |      |
| <b>1.力学性能测试</b>                             |   |  |           |    |      |
| 跌落  | ① 无明显机械损伤;<br>② 试验前后阻抗变化率: $\pm 20\%$ 以内  | 元件从1m的高处自由落体, 掉落在3cm厚的水泥地面上, 反复操作10次。  |           |    |      |
| 可焊性   | ① 无明显机械损伤;<br>② 元件电极的焊锡覆盖率 $\geq 95\%$ 。  | ① 锡炉温度: $240\pm 2^{\circ}\text{C}$ ;<br>② 浸锡时间: 3.0sec;<br>③ 焊锡: Sn/3.0Ag/0.5Cu;<br>④ 助焊剂: (重量比)25%松香和75%酒精。   |           |    |      |
| <b>2.气候影响测试</b>                             |   |  |           |    |      |
| 温度特性  | ① 无明显机械损伤;<br>② $25^{\circ}\text{C}$ 下测量的阻抗为初始值;<br>③ 试验前后阻抗变化率: $\pm 20\%$ 以内; | 温度区间: $-55^{\circ}\text{C} \sim +125^{\circ}\text{C}$  |           |    |      |
| 恒定湿热  |   | ① 温度: $60\pm 2^{\circ}\text{C}$ ;<br>② 相对湿度: 90%~95% RH;<br>③ 持续时间: $1000\pm 24$ 小时;   |           |    |      |
| 低温存储  |   | ① 温度: $-55\pm 2^{\circ}\text{C}$ ;<br>② 持续时间: $1000\pm 24$ 小时;   |           |    |      |
| 温度冲击  |   | ① 温度和时间(如下图):<br>$-55^{\circ}\text{C} (30\pm 3 \text{ min}) \rightarrow 125^{\circ}\text{C} (30\pm 3 \text{ min})$<br>② 试验次数: 100个循环;<br>③ 高低温切换时间: 最大20sec;<br> |           |    |      |
| 高温存储  |   | ① 温度: $125^{\circ}\text{C} \pm 2^{\circ}\text{C}$ ;<br>② 持续时间: $1000\pm 24$ 小时。  |           |    |      |
| <b>注意:</b> 样品试验后在室温条件下恢复至少2小时, 并在24小时内完成测量。 |   |  |           |    |      |

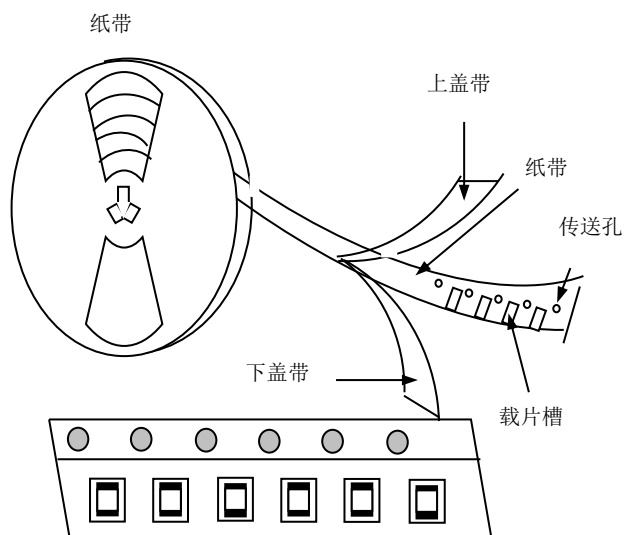


# 产品规格书

|    |        |      |           |    |      |
|----|--------|------|-----------|----|------|
| 客户 |        | 客户料号 |           | 页码 | 5/16 |
| 品名 | SCBW系列 | 日期   | 2026年1月1日 | 版本 | A0   |

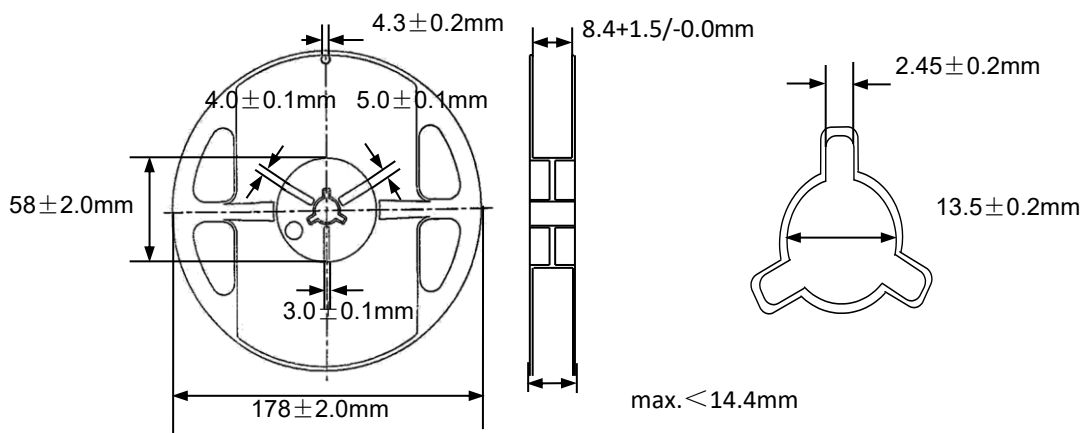
## 包装与存储

### 1. 包装材料



说明：当编带按本图所示由上往下的方向拉出编带时，传送孔位于编带的右侧。

### 2. 卷轴尺寸





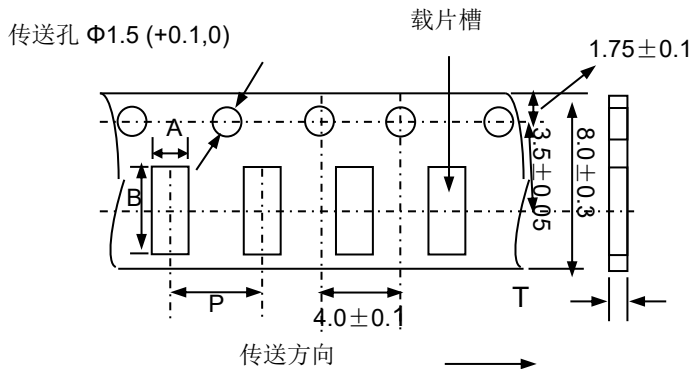
# 产品规格书

|    |        |      |           |    |      |
|----|--------|------|-----------|----|------|
| 客户 |        | 客户料号 |           | 页码 | 6/16 |
| 品名 | SCBW系列 | 日期   | 2026年1月1日 | 版本 | A0   |

## 包装与存储

### 1. 载带尺寸 (mm)

纸带



| Type   | A              | B              | P              | Tmax. |
|--------|----------------|----------------|----------------|-------|
| 100505 | $0.65 \pm 0.1$ | $1.15 \pm 0.1$ | $2.0 \pm 0.05$ | 0.8   |
| 160808 | $1.0 \pm 0.2$  | $1.8 \pm 0.2$  | $4.0 \pm 0.1$  | 1.1   |
| 201209 | $1.5 \pm 0.2$  | $2.3 \pm 0.2$  | $4.0 \pm 0.1$  | 1.1   |
| 321609 | $1.9 \pm 0.2$  | $3.5 \pm 0.2$  | $4.0 \pm 0.1$  | 1.1   |

### 2. 存储

- 工作温度和操作温度(无包装单品):  $-55^{\circ}\text{C} \sim +125^{\circ}\text{C}$ ;
- 放置在高湿环境中元件端电极的焊接性将变差, 包装产品须储存于温度 $\leq 40^{\circ}\text{C}$ 和湿度 $\leq 70\% \text{ RH}$ 的环境中;
- 放置在有灰尘或有害气体(氯化氢、硫酸气体或硫化氢)环境下, 元件端电极的焊接性将变差;
- 放置在过热或阳光直射的环境下, 包装材料将变形;
- 为避免对产品造成损坏, 不得对产品施加机械力, 不得将重物放在产品上, 不得强烈震动。



# 产品规格书

|    |        |      |           |    |      |
|----|--------|------|-----------|----|------|
| 客户 |        | 客户料号 |           | 页码 | 7/16 |
| 品名 | SCBW系列 | 日期   | 2026年1月1日 | 版本 | A0   |

## 附录一：电气特性

### SCBW100505 Series

| Part Number     | Z( $\Omega$ ) | Test Freq.<br>(MHz) | DCR( $\Omega$ )<br>max. | I <sub>r</sub> (mA)<br>max. |
|-----------------|---------------|---------------------|-------------------------|-----------------------------|
| SCBW100505U000T | 0~15          | 100                 | 0.04                    | 1800                        |
| SCBW100505U050T | 0~15          | 100                 | 0.04                    | 1800                        |
| SCBW100505U070T | 0~15          | 100                 | 0.04                    | 1800                        |
| SCBW100505U090T | 0~15          | 100                 | 0.04                    | 1800                        |
| SCBW100505U100T | 0~15          | 100                 | 0.04                    | 1800                        |
| SCBW100505U110T | 0~15          | 100                 | 0.04                    | 1800                        |
| SCBW100505U150T | 9~21          | 100                 | 0.04                    | 1800                        |
| SCBW100505U190T | 12~25         | 100                 | 0.06                    | 1800                        |
| SCBW100505U260T | 26±25%        | 100                 | 0.06                    | 1800                        |
| SCBW100505U300T | 30±25%        | 100                 | 0.08                    | 1800                        |
| SCBW100505U310T | 31±25%        | 100                 | 0.08                    | 1800                        |
| SCBW100505U360T | 36±25%        | 100                 | 0.13                    | 1800                        |
| SCBW100505U470T | 47±25%        | 100                 | 0.13                    | 1000                        |
| SCBW100505U600T | 60±25%        | 100                 | 0.13                    | 1000                        |
| SCBW100505U750T | 75±25%        | 100                 | 0.17                    | 1000                        |
| SCBW100505U800T | 80±25%        | 100                 | 0.17                    | 1000                        |
| SCBW100505U900T | 90±25%        | 100                 | 0.20                    | 900                         |
| SCBW100505U101T | 100±25%       | 100                 | 0.20                    | 900                         |
| SCBW100505U121T | 120±25%       | 100                 | 0.25                    | 700                         |
| SCBW100505U151T | 150±25%       | 100                 | 0.25                    | 700                         |
| SCBW100505U181T | 180±25%       | 100                 | 0.30                    | 700                         |
| SCBW100505U221T | 220±25%       | 100                 | 0.30                    | 700                         |
| SCBW100505U301T | 300±25%       | 100                 | 0.40                    | 400                         |
| SCBW100505U331T | 330±25%       | 100                 | 0.60                    | 300                         |
| SCBW100505U501T | 500±25%       | 100                 | 0.60                    | 300                         |
| SCBW100505U601T | 600±25%       | 100                 | 0.60                    | 300                         |
| SCBW100505U801T | 800±25%       | 100                 | 0.80                    | 250                         |
| SCBW100505U102T | 1000±25%      | 100                 | 0.90                    | 250                         |
| SCBW100505U122T | 1200±25%      | 100                 | 1.10                    | 150                         |



# 产品规格书

|    |        |      |           |    |      |
|----|--------|------|-----------|----|------|
| 客户 |        | 客户料号 |           | 页码 | 8/16 |
| 品名 | SCBW系列 | 日期   | 2026年1月1日 | 版本 | A0   |

## 附录一：电气特性

### SCBW160808 Series

| Part Number     | Z( $\Omega$ ) | Test Freq.<br>(MHz) | DCR( $\Omega$ )<br>max. | I <sub>r</sub> (mA)<br>max. |
|-----------------|---------------|---------------------|-------------------------|-----------------------------|
| SCBW160808U000T | 0~15          | 100                 | 0.02                    | 3000                        |
| SCBW160808U050T | 0~15          | 100                 | 0.02                    | 3000                        |
| SCBW160808U070T | 0~15          | 100                 | 0.02                    | 3000                        |
| SCBW160808U090T | 0~15          | 100                 | 0.02                    | 3000                        |
| SCBW160808U100T | 0~15          | 100                 | 0.02                    | 3000                        |
| SCBW160808U110T | 0~15          | 100                 | 0.02                    | 3000                        |
| SCBW160808U150T | 9~21          | 100                 | 0.03                    | 3000                        |
| SCBW160808U190T | 12~25         | 100                 | 0.03                    | 3000                        |
| SCBW160808U220T | 22±25%        | 100                 | 0.03                    | 3000                        |
| SCBW160808U300T | 30±25%        | 100                 | 0.03                    | 3000                        |
| SCBW160808U330T | 33±25%        | 100                 | 0.03                    | 3000                        |
| SCBW160808U400T | 40±25%        | 100                 | 0.10                    | 1500                        |
| SCBW160808U500T | 50±25%        | 100                 | 0.10                    | 1500                        |
| SCBW160808U600T | 60±25%        | 100                 | 0.10                    | 1500                        |
| SCBW160808U700T | 70±25%        | 100                 | 0.10                    | 1500                        |
| SCBW160808U750T | 75±25%        | 100                 | 0.10                    | 1500                        |
| SCBW160808U800T | 80±25%        | 100                 | 0.10                    | 1500                        |
| SCBW160808U900T | 90±25%        | 100                 | 0.12                    | 1400                        |
| SCBW160808U101T | 100±25%       | 100                 | 0.12                    | 1400                        |
| SCBW160808U121T | 120±25%       | 100                 | 0.14                    | 1300                        |
| SCBW160808U151T | 150±25%       | 100                 | 0.15                    | 1200                        |
| SCBW160808U181T | 180±25%       | 100                 | 0.15                    | 1200                        |
| SCBW160808U201T | 200±25%       | 100                 | 0.18                    | 1200                        |
| SCBW160808U221T | 220±25%       | 100                 | 0.18                    | 1200                        |
| SCBW160808U301T | 300±25%       | 100                 | 0.20                    | 1200                        |
| SCBW160808U331T | 330±25%       | 100                 | 0.30                    | 1000                        |
| SCBW160808U471T | 470±25%       | 100                 | 0.30                    | 1000                        |
| SCBW160808U501T | 500±25%       | 100                 | 0.30                    | 1000                        |
| SCBW160808U601T | 600±25%       | 100                 | 0.30                    | 1000                        |
| SCBW160808U801T | 800±25%       | 100                 | 0.35                    | 500                         |
| SCBW160808U102T | 1000±25%      | 100                 | 0.40                    | 500                         |
| SCBW160808U122T | 1200±25%      | 100                 | 0.45                    | 500                         |
| SCBW160808U152T | 1500±25%      | 100                 | 0.55                    | 400                         |
| SCBW160808U182T | 1800±25%      | 100                 | 0.55                    | 400                         |
| SCBW160808U202T | 2000±25%      | 100                 | 0.60                    | 400                         |
| SCBW160808U252T | 2500±25%      | 100                 | 0.65                    | 400                         |



## 产品规格书

|    |        |      |           |    |      |
|----|--------|------|-----------|----|------|
| 客户 |        | 客户料号 |           | 页码 | 9/16 |
| 品名 | SCBW系列 | 日期   | 2026年1月1日 | 版本 | A0   |

## 附录一：电气特性

## SCBW201209 Series

| Part Number     | Z( $\Omega$ ) | Test Freq.<br>(MHz) | DCR( $\Omega$ )<br>max. | I <sub>r</sub> (mA)<br>max. |
|-----------------|---------------|---------------------|-------------------------|-----------------------------|
| SCBW201209U000T | 0~15          | 100                 | 0.02                    | 3000                        |
| SCBW201209U050T | 0~15          | 100                 | 0.02                    | 3000                        |
| SCBW201209U070T | 0~15          | 100                 | 0.02                    | 3000                        |
| SCBW201209U090T | 0~15          | 100                 | 0.02                    | 3000                        |
| SCBW201209U100T | 0~15          | 100                 | 0.02                    | 3000                        |
| SCBW201209U110T | 0~15          | 100                 | 0.02                    | 3000                        |
| SCBW201209U150T | 9~21          | 100                 | 0.02                    | 3000                        |
| SCBW201209U190T | 12~25         | 100                 | 0.02                    | 3000                        |
| SCBW201209U220T | 22±25%        | 100                 | 0.04                    | 3000                        |
| SCBW201209U260T | 26±25%        | 100                 | 0.04                    | 3000                        |
| SCBW201209U300T | 30±25%        | 100                 | 0.04                    | 3000                        |
| SCBW201209U330T | 33±25%        | 100                 | 0.04                    | 3000                        |
| SCBW201209U400T | 40±25%        | 100                 | 0.05                    | 3000                        |
| SCBW201209U500T | 50±25%        | 100                 | 0.05                    | 3000                        |
| SCBW201209U600T | 60±25%        | 100                 | 0.05                    | 3000                        |
| SCBW201209U700T | 70±25%        | 100                 | 0.06                    | 3000                        |
| SCBW201209U800T | 80±25%        | 100                 | 0.06                    | 3000                        |
| SCBW201209U900T | 90±25%        | 100                 | 0.08                    | 2500                        |
| SCBW201209U101T | 100±25%       | 100                 | 0.08                    | 2500                        |
| SCBW201209U121T | 120±25%       | 100                 | 0.08                    | 2500                        |
| SCBW201209U151T | 150±25%       | 100                 | 0.10                    | 2500                        |
| SCBW201209U181T | 180±25%       | 100                 | 0.12                    | 2000                        |
| SCBW201209U201T | 200±25%       | 100                 | 0.12                    | 2000                        |
| SCBW201209U221T | 220±25%       | 100                 | 0.13                    | 2000                        |
| SCBW201209U301T | 300±25%       | 100                 | 0.13                    | 2000                        |
| SCBW201209U331T | 330±25%       | 100                 | 0.15                    | 2000                        |
| SCBW201209U391T | 390±25%       | 100                 | 0.22                    | 1500                        |
| SCBW201209U471T | 470±25%       | 100                 | 0.22                    | 1500                        |
| SCBW201209U501T | 500±25%       | 100                 | 0.22                    | 1500                        |
| SCBW201209U601T | 600±25%       | 100                 | 0.22                    | 1500                        |
| SCBW201209U801T | 800±25%       | 100                 | 0.25                    | 1000                        |
| SCBW201209U102T | 1000±25%      | 100                 | 0.25                    | 1000                        |
| SCBW201209U122T | 1200±25%      | 100                 | 0.28                    | 800                         |
| SCBW201209U152T | 1500±25%      | 100                 | 0.40                    | 700                         |
| SCBW201209U202T | 2000±25%      | 100                 | 0.40                    | 700                         |
| SCBW201209U222T | 2200±25%      | 100                 | 0.40                    | 700                         |
| SCBW201209U252T | 2500±25%      | 50                  | 0.45                    | 600                         |



# 产品规格书

|    |        |      |           |    |       |
|----|--------|------|-----------|----|-------|
| 客户 |        | 客户料号 |           | 页码 | 10/16 |
| 品名 | SCBW系列 | 日期   | 2026年1月1日 | 版本 | A0    |

## 附录一：电气特性

### SCBW321609 Series

| Part Number     | Z( $\Omega$ ) | Test Freq.<br>(MHz) | DCR( $\Omega$ )<br>max. | I <sub>r</sub> (mA)<br>max. |
|-----------------|---------------|---------------------|-------------------------|-----------------------------|
| SCBW321609U000T | 0~15          | 100                 | 0.04                    | 4000                        |
| SCBW321609U050T | 0~15          | 100                 | 0.04                    | 3000                        |
| SCBW321609U070T | 0~15          | 100                 | 0.04                    | 3000                        |
| SCBW321609U090T | 0~15          | 100                 | 0.04                    | 3000                        |
| SCBW321609U100T | 0~15          | 100                 | 0.04                    | 3000                        |
| SCBW321609U110T | 0~15          | 100                 | 0.04                    | 3000                        |
| SCBW321609U150T | 9~21          | 100                 | 0.04                    | 3000                        |
| SCBW321609U190T | 12~25         | 100                 | 0.04                    | 3000                        |
| SCBW321609U220T | 22±25%        | 100                 | 0.04                    | 3000                        |
| SCBW321609U260T | 26±25%        | 100                 | 0.04                    | 3000                        |
| SCBW321609U300T | 30±25%        | 100                 | 0.04                    | 3000                        |
| SCBW321609U400T | 40±25%        | 100                 | 0.04                    | 3000                        |
| SCBW321609U500T | 50±25%        | 100                 | 0.04                    | 3000                        |
| SCBW321609U600T | 60±25%        | 100                 | 0.04                    | 3000                        |
| SCBW321609U700T | 70±25%        | 100                 | 0.07                    | 3000                        |
| SCBW321609U800T | 80±25%        | 100                 | 0.07                    | 3000                        |
| SCBW321609U900T | 90±25%        | 100                 | 0.07                    | 3000                        |
| SCBW321609U101T | 100±25%       | 100                 | 0.07                    | 3000                        |
| SCBW321609U121T | 120±25%       | 100                 | 0.07                    | 3000                        |
| SCBW321609U151T | 150±25%       | 100                 | 0.10                    | 2500                        |
| SCBW321609U181T | 180±25%       | 100                 | 0.10                    | 2500                        |
| SCBW321609U221T | 220±25%       | 100                 | 0.11                    | 2500                        |
| SCBW321609U301T | 300±25%       | 100                 | 0.15                    | 2000                        |
| SCBW321609U331T | 330±25%       | 100                 | 0.20                    | 2000                        |
| SCBW321609U391T | 390±25%       | 100                 | 0.20                    | 2000                        |
| SCBW321609U501T | 500±25%       | 100                 | 0.20                    | 2000                        |
| SCBW321609U601T | 600±25%       | 100                 | 0.20                    | 2000                        |
| SCBW321609U801T | 800±25%       | 100                 | 0.25                    | 2000                        |
| SCBW321609U102T | 1000±25%      | 100                 | 0.25                    | 2000                        |
| SCBW321609U122T | 1200±25%      | 100                 | 0.35                    | 1500                        |
| SCBW321609U152T | 1500±25%      | 50                  | 0.45                    | 500                         |
| SCBW321609U182T | 1800±25%      | 50                  | 0.60                    | 500                         |
| SCBW321609U202T | 2000±25%      | 50                  | 0.70                    | 300                         |
| SCBW321609U252T | 2500±25%      | 50                  | 0.90                    | 200                         |
| SCBW321609U302T | 3000±25%      | 50                  | 0.90                    | 200                         |

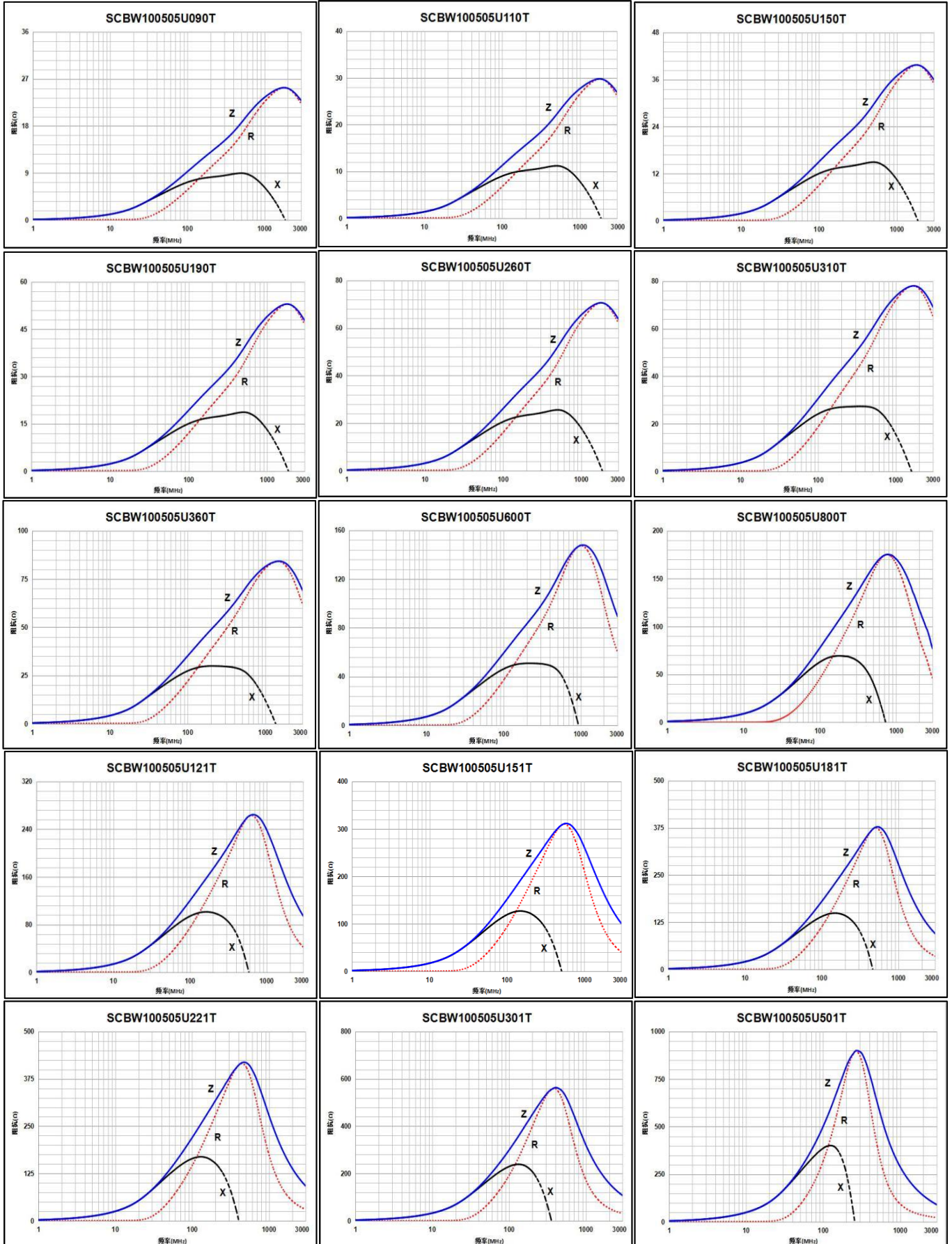


# 产品规格书

|    |        |      |           |    |       |
|----|--------|------|-----------|----|-------|
| 客户 |        | 客户料号 |           | 页码 | 11/16 |
| 品名 | SCBW系列 | 日期   | 2026年1月1日 | 版本 | A0    |

## 附录二：频谱图

### SCBW100505 Series



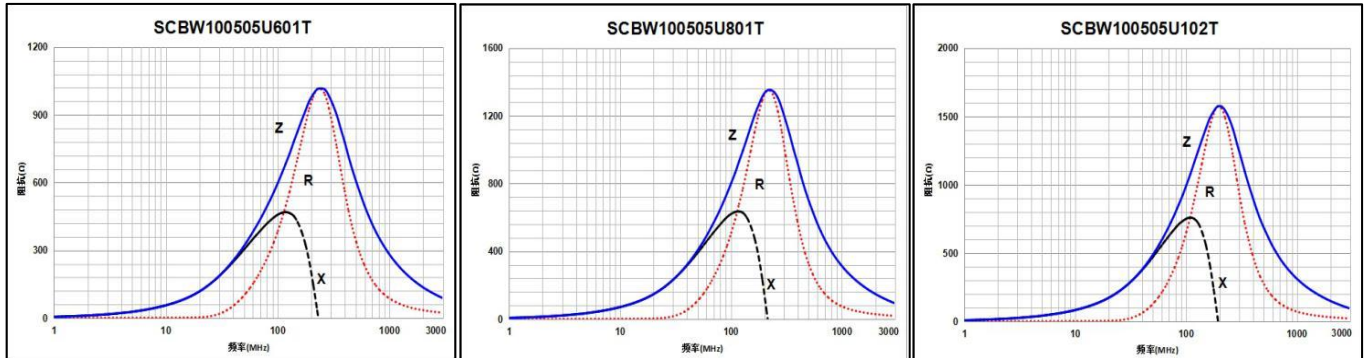


# 产品规格书

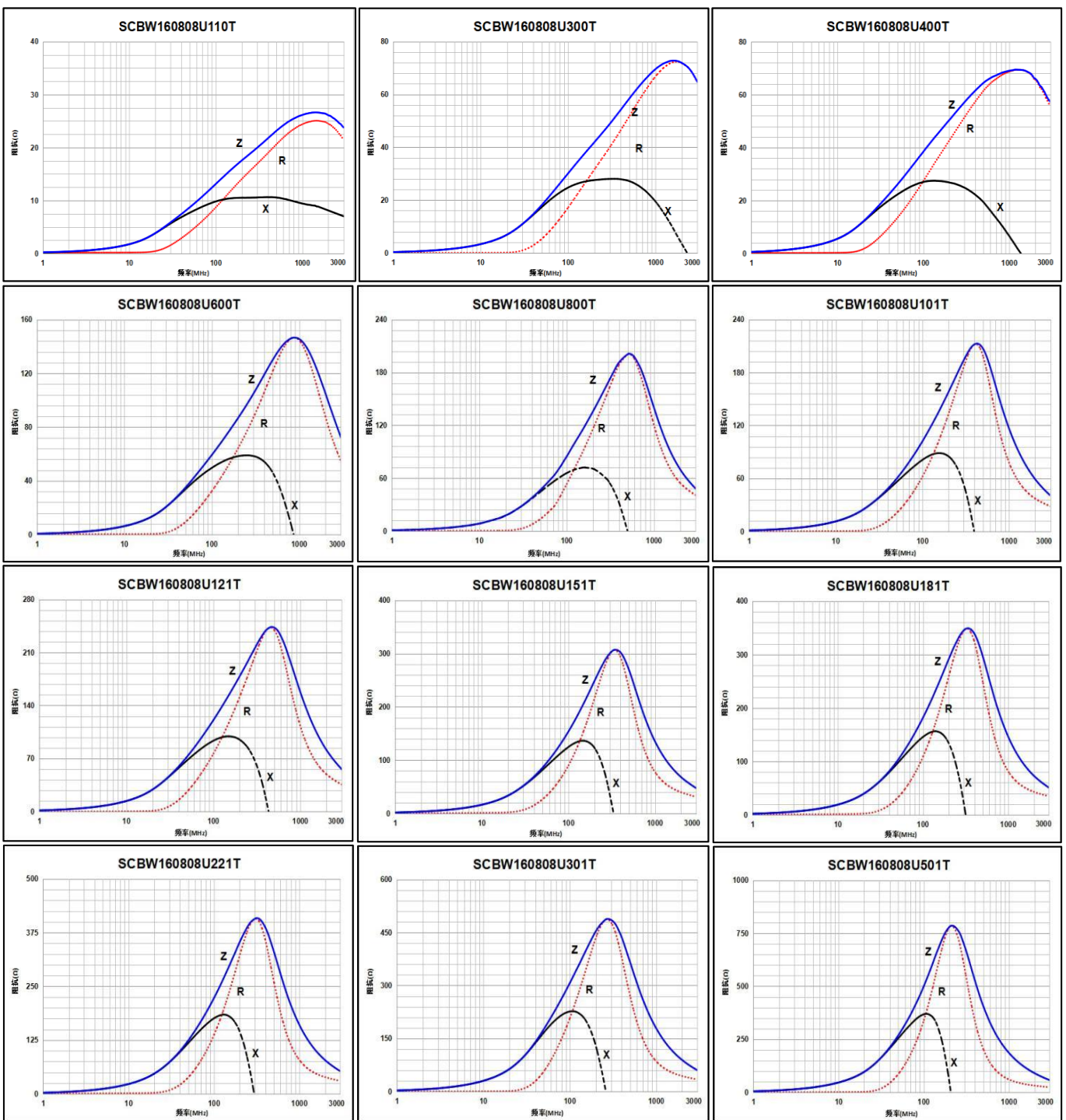
|    |        |      |           |    |       |
|----|--------|------|-----------|----|-------|
| 客户 |        | 客户料号 |           | 页码 | 12/16 |
| 品名 | SCBW系列 | 日期   | 2026年1月1日 | 版本 | A0    |

## 附录二：频谱图

### SCBW100505 Series



### SCBW160808 Series



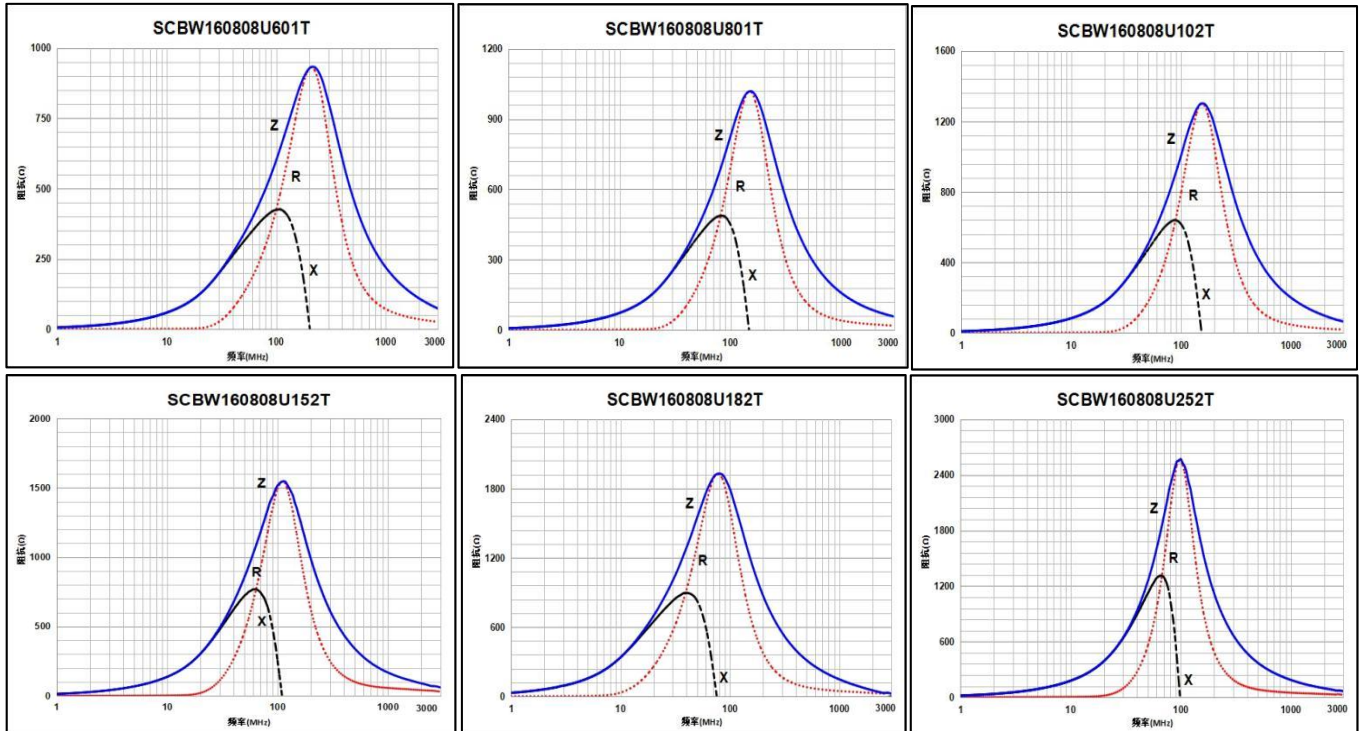


# 产品规格书

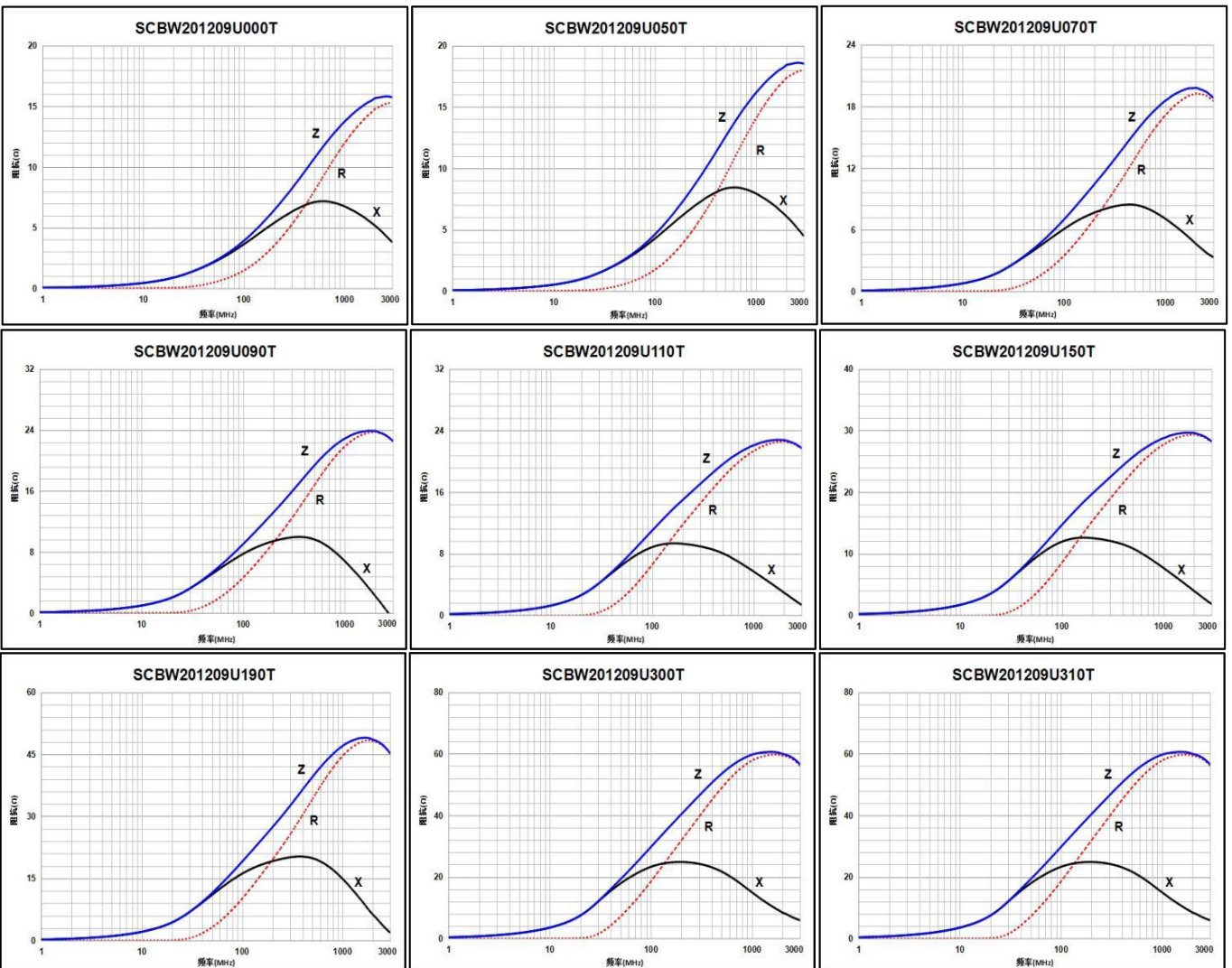
|    |        |      |           |    |       |
|----|--------|------|-----------|----|-------|
| 客户 |        | 客户料号 |           | 页码 | 13/16 |
| 品名 | SCBW系列 | 日期   | 2026年1月1日 | 版本 | A0    |

## 附录二：频谱图

### SCBW160808 Series



### SCBW201209 Series



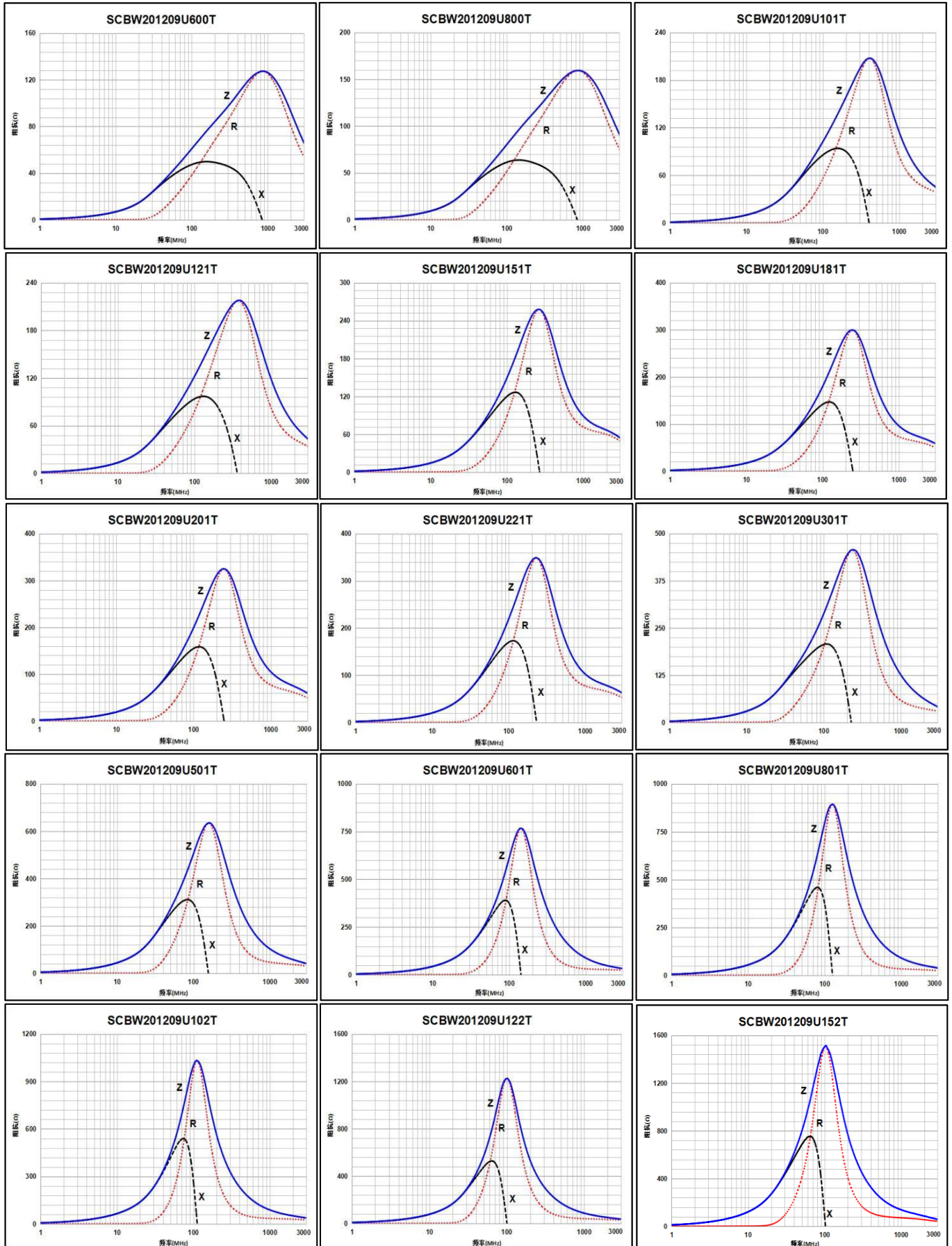


# 产品规格书

|    |        |      |           |    |       |
|----|--------|------|-----------|----|-------|
| 客户 |        | 客户料号 |           | 页码 | 14/16 |
| 品名 | SCBW系列 | 日期   | 2026年1月1日 | 版本 | A0    |

## 附录二：频谱图

### SCBW201209 Series



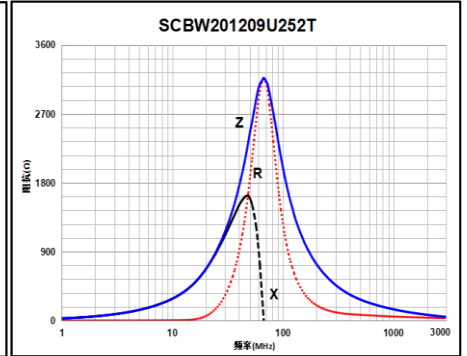
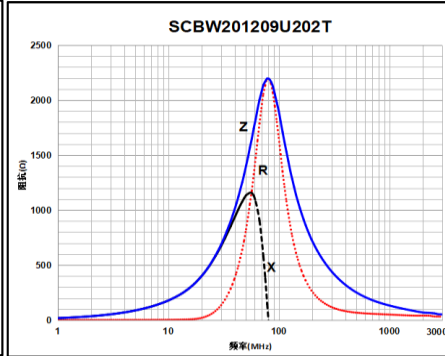
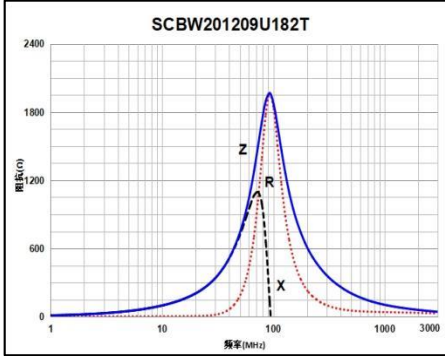


# 产品规格书

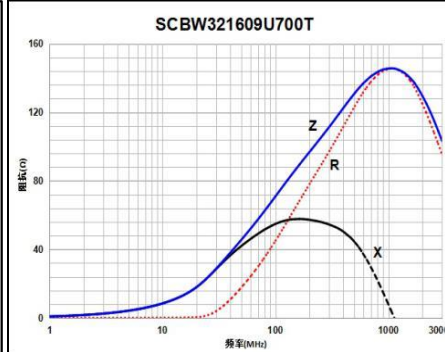
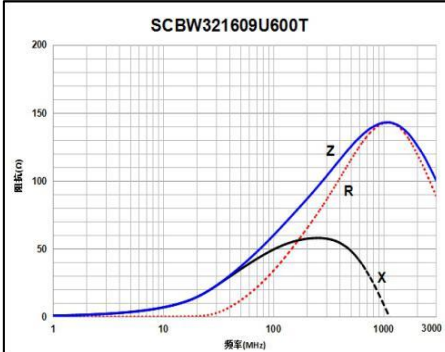
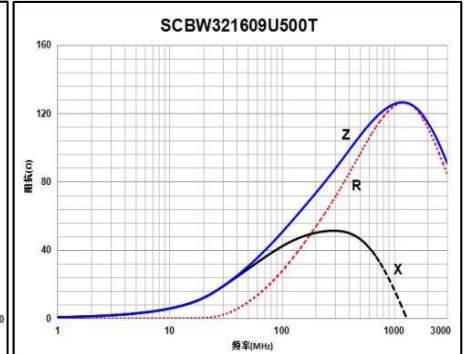
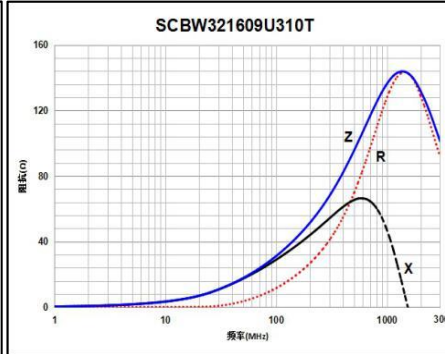
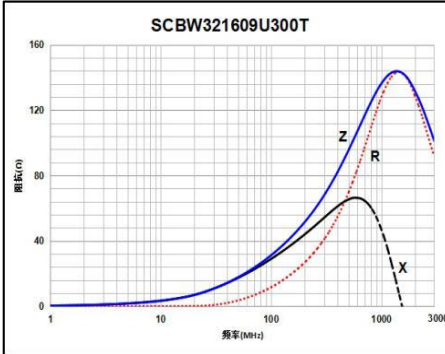
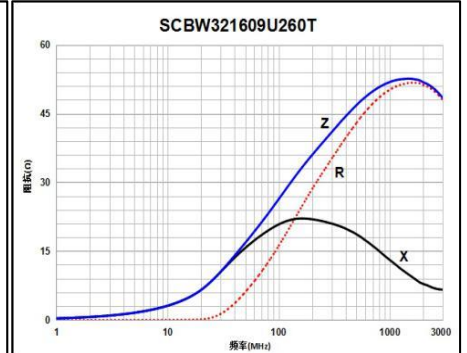
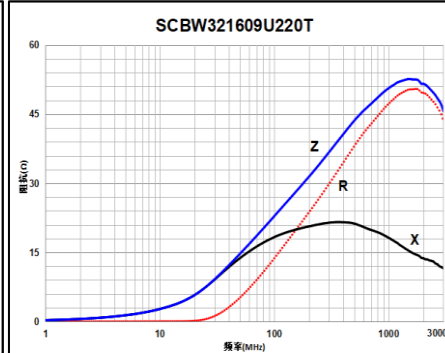
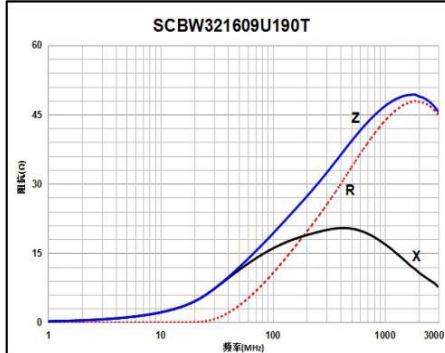
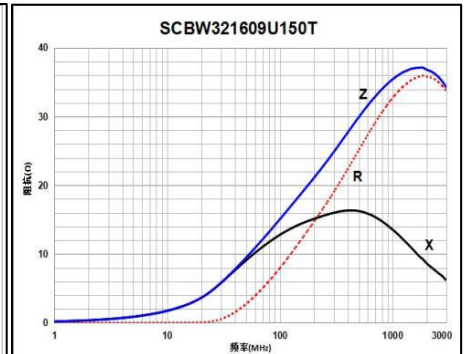
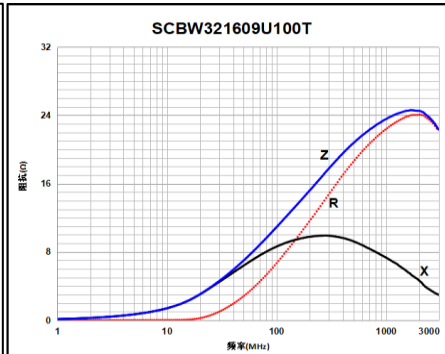
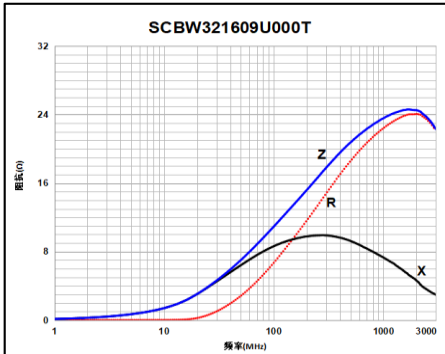
|    |        |      |           |    |       |
|----|--------|------|-----------|----|-------|
| 客户 |        | 客户料号 |           | 页码 | 15/16 |
| 品名 | SCBW系列 | 日期   | 2026年1月1日 | 版本 | A0    |

## 附录二：频谱图

### SCBW201209 Series



### SCBW321609 Series





# 产品规格书

|    |        |      |           |    |       |
|----|--------|------|-----------|----|-------|
| 客户 |        | 客户料号 |           | 页码 | 16/16 |
| 品名 | SCBW系列 | 日期   | 2026年1月1日 | 版本 | A0    |

## 附录二：频谱图

### SCBW321609 Series

