



# 产品规格书

客 户 : \_\_\_\_\_  
客户料号 : \_\_\_\_\_  
产品类别 : **Multilayer Chip Power Bead**  
公司品名 : **SCBM系列**  
发行编号 : **SC20260101\*\*\*\*0000**

出 图		
制作	审核	批准
日期:2026年1月1日		A0版

承 认
承认后请签回,如下订单后未签回, 视作默认,谢谢您的合作

地址: 江西省赣州市经济技术开发区岗边大道96号  
网址: [www.yanchuangoc.com](http://www.yanchuangoc.com)



# 文件更改记录

客户	客户料号		页码	1/15		
品名	SCBM系列	日期	2026年1月1日	版本	A0	
序号	日期	页次	变更内容	版本	送样编号	备注
1	2026/1/1	15	新版发行	A0	SC20260101****0000	
2						
3						
4						
5						
6						
7						
8						
9						
10						
11						
12						
13						
14						
15						
16						
17						
18						
19						
20						
21						
22						
23						
24						
25						
26						
27						
28						
29						
30						
31						
32						
33						
34						
35						
36						
37						
38						
39						
40						



# 产品规格书

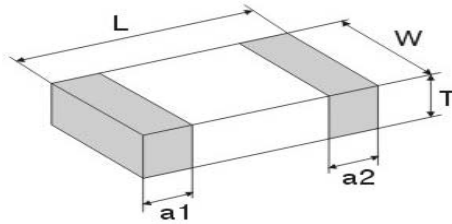
客户		客户料号		页码	2/15
品名	SCBM系列	日期	2026年1月1日	版本	A0

## 1.品名构成

SCBM	○○○○○○	※	◎◎◎	I
①	②	③	④	⑤

- ①产品系列：叠层片式超大电流磁珠
- ②产品尺寸：L×W×H
- ③材料编码
- ④阻抗值：101=100Ω
- ⑤包装方式：编带盘装

## 2.形状及尺寸



单位:mm(inch)

系列	L	W	T	a1,a2
100505(0402)	1.0±0.15 (0.040±0.006)	0.5±0.15 (0.020±0.006)	0.5±0.15 (0.020±0.006)	0.25±0.10 (0.010±0.004)
160808(0603)	1.6±0.2 (0.063±0.008)	0.8±0.2 (0.031±0.008)	0.8±0.2 (0.031±0.008)	0.3±0.2 (0.01±0.008)
201209(0805)	2.0±0.2 (0.079±0.008)	1.2±0.2 (0.047±0.008)	0.9±0.2 (0.035±0.008)	0.5±0.3 (0.020±0.012)
321609(1206)	3.2±0.2 (0.126±0.008)	1.6±0.2 (0.063±0.008)	0.9±0.2 (0.035±0.008)	0.5±0.3 (0.020±0.012)

## 3.电气特性:

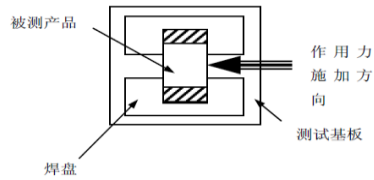
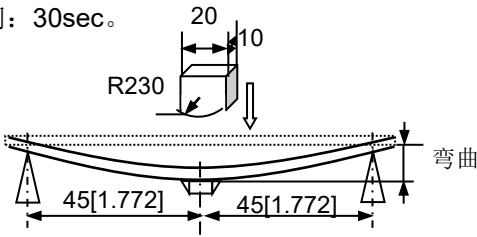
见附录一

## 4.包装数量:

系列	100505(0402)	160808(0603)	201209(0805)	321609(1206)
包装材质	纸带	纸带	纸带	纸带
数量	10K	4K	4K	4K

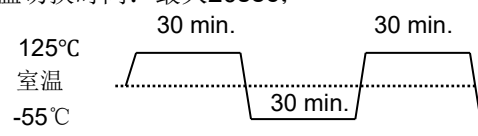


# 产品规格书

客户		客户料号		页码	3/15
品名	SCBM系列	日期	2026年1月1日	版本	A0
<b>可靠性试验</b>					
测试项目	规格	测试方法			
<b>1.电性能测试</b>					
Z	参考产品信息	Agilent E4991A+16192A 或等效设备			
DCR		Agilent 34420A 或等效设备			
<b>2.力学性能测试</b>					
电极附着力	端头无脱落且磁体无损伤。	<p>① 将元件焊接在测试基板上，平行于基板方向对其施加一个垂直作用力（如下图，图上元件仅为示意，不代表实物）；</p> <p>② 作用力：SCBM1005系列和SCBM1608系列 5N 其他系列为10N；</p> <p>③ 保持时间：10±1sec；</p> <p>④ 施压速度：1.0mm/sec。</p> 			
振动	①无明显机械损伤； ②试验前后阻抗变化率：±20%以内。	<p>① 将元件焊接在测试基板上；</p> <p>② 元件以全振幅为1.5mm进行振动，频率范围为10Hz～55Hz；</p> <p>③ 振动频率按10Hz→55Hz→10Hz循环，周期为1分钟，在空间三个互相垂直的XYZ方向上各振动2小时（共6小时）。</p>			
抗弯强度	无明显机械损伤。	<p>① 元件焊接在测试基板上，垂直于基板方向对其施加一个垂直作用力（如下图）；</p> <p>② 弯曲变形量：2mm；</p> <p>③ 施压速度：0.5mm/sec；</p> <p>④ 保持时间：30sec。</p> 			
耐焊性	①无明显机械损伤； ②元件端电极的焊锡覆盖率>95%； ③试验前后阻抗变化率：±20%以内。	<p>① 焊接温度：260±3℃；</p> <p>② 浸渍时间：5sec；</p> <p>③ 焊接材料：Sn/3.0Ag/0.5Cu；</p> <p>④ 助焊剂：（重量比）25%松香和75%酒精。</p> <p>⑤ 试验后标准条件下恢复至少2小时，并在24小时内完成测量。</p>			



# 产品规格书

客户	客户料号	页码	4/15
品名	SCBM系列	日期	2026年1月1日
测试项目	规格	版本	A0
<b>1.力学性能测试</b>			
跌落	① 无明显机械损伤; ② 试验前后阻抗变化率: $\pm 20\%$ 以内	元件从1m的高处自由落体, 掉落在3cm厚的水泥地面上, 反复操作10次。	
可焊性	① 无明显机械损伤; ② 元件电极的焊锡覆盖率 $\geq 95\%$ 。	① 锡炉温度: $240\pm 2^\circ\text{C}$ ; ② 浸锡时间: 3.0sec; ③ 焊锡: Sn/3.0Ag/0.5Cu; ④ 助焊剂: (重量比)25%松香和75%酒精。	
<b>2.气候影响测试</b>			
温度特性	① 无明显机械损伤; ② 25°C下测量的阻抗为初始值; ③ 试验前后阻抗变化率: $\pm 20\%$ 以内;	温度区间: $-55^\circ\text{C} \sim +125^\circ\text{C}$	
恒定湿热		② 相对湿度: 90%~95% RH; ③ 持续时间: $1000\pm 24$ 小时;	
低温存储		① 温度: $-55\pm 2^\circ\text{C}$ ; ② 持续时间: $1000\pm 24$ 小时;	
温度冲击		① 温度和时间(如下图): $-55^\circ\text{C} (30\pm 3 \text{ min}) \rightarrow 125^\circ\text{C} (30\pm 3 \text{ min})$ ② 试验次数: 100个循环; ③ 高低温切换时间: 最大20sec; 	
高温存储		① 温度: $125^\circ\text{C} \pm 2^\circ\text{C}$ ; ② 持续时间: $1000\pm 24$ 小时。	
<b>注意:</b> 样品试验后在室温条件下恢复至少2小时, 并在24小时内完成测量。			

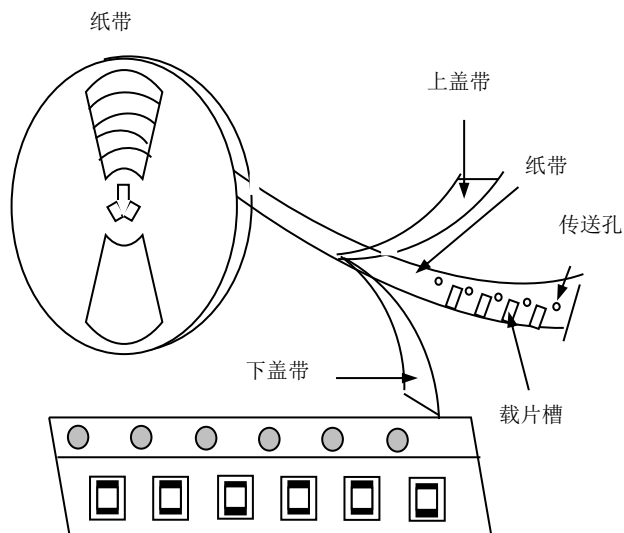


# 产品规格书

客户		客户料号		页码	5/15
品名	SCBM系列	日期	2026年1月1日	版本	A0

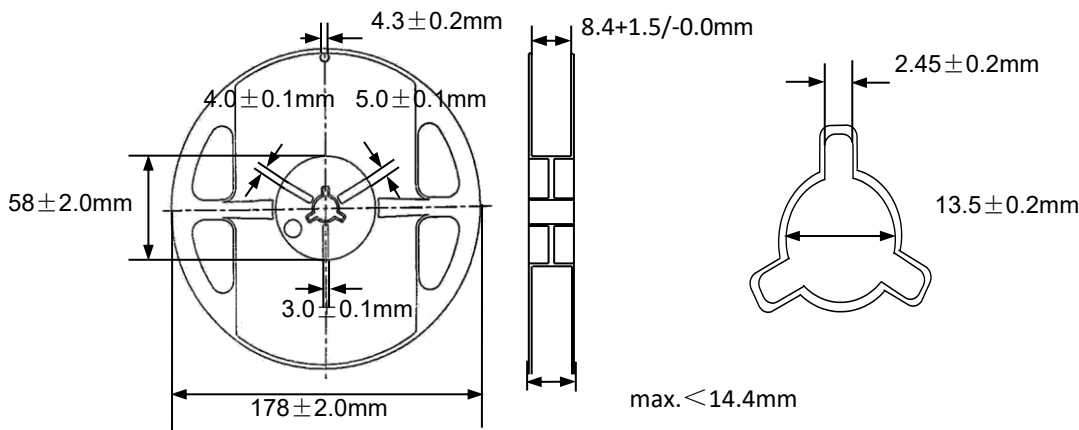
## 包装与存储

### 1. 包装材料



说明：当编带按本图所示由上往下的方向拉出编带时，传送孔位于编带的右侧。

### 2. 卷轴尺寸





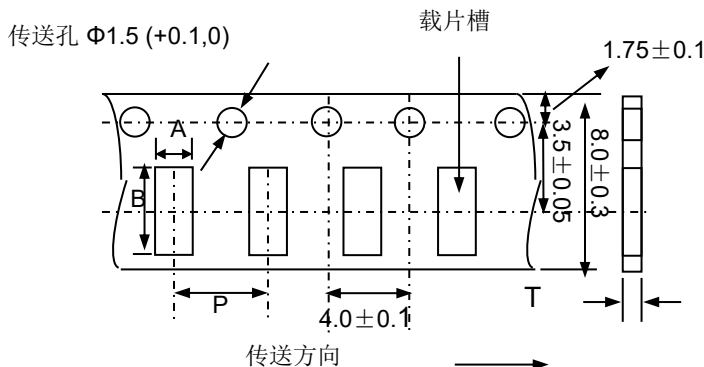
# 产品规格书

客户		客户料号		页码	6/15
品名	SCBM系列	日期	2026年1月1日	版本	A0

## 包装与存储

### 1. 载带尺寸 (mm)

纸带



Type	A	B	P	Tmax.
100505	$0.65 \pm 0.1$	$1.15 \pm 0.1$	$2.0 \pm 0.05$	0.8
160808	$1.0 \pm 0.2$	$1.8 \pm 0.2$	$4.0 \pm 0.1$	1.1
201209	$1.5 \pm 0.2$	$2.3 \pm 0.2$	$4.0 \pm 0.1$	1.1
321609	$1.9 \pm 0.2$	$3.5 \pm 0.2$	$4.0 \pm 0.1$	1.1

### 2. 存储

- 工作温度和操作温度(无包装单品):  $-55^{\circ}\text{C} \sim +125^{\circ}\text{C}$ ;
- 放置在高湿环境中元件端电极的焊接性将变差, 包装产品须储存于温度 $\leq 40^{\circ}\text{C}$ 和湿度 $\leq 70\% \text{ RH}$ 的环境中;
- 放置在有灰尘或有害气体(氯化氢、硫酸气体或硫化氢)环境下, 元件端电极的焊接性将变差;
- 放置在过热或阳光直射的环境下, 包装材料将变形;
- 为避免对产品造成损坏, 不得对产品施加机械力, 不得将重物放在产品上, 不得强烈震动。



# 产品规格书

客户		客户料号		页码	7/15
品名	SCBM系列	日期	2026年1月1日	版本	A0

## 附录一：电气特性

### SCBM100505 Series

Part Number	Z( $\Omega$ )	Test Freq. (MHz)	DCR( $\Omega$ ) max.	I <sub>r</sub> (mA) max.
SCBM100505U000T	0~15	100	0.02	2000
SCBM100505U050T	0~15	100	0.02	1900
SCBM100505U070T	0~15	100	0.02	1900
SCBM100505U090T	0~15	100	0.02	1900
SCBM100505U100T	0~15	100	0.02	1900
SCBM100505U110T	0~15	100	0.02	1900
SCBM100505U150T	9~21	100	0.02	1900
SCBM100505U190T	12~25	100	0.035	1900
SCBM100505U260T	26±25%	100	0.06	1900
SCBM100505U300T	30±25%	100	0.06	1900
SCBM100505U600T	60±25%	100	0.10	1300
SCBM100505U750T	75±25%	100	0.15	1100
SCBM100505U101T	100±25%	100	0.15	1000
SCBM100505U121T	120±25%	100	0.15	1000
SCBM100505U151T	150±25%	100	0.20	750
SCBM100505U181T	180±25%	100	0.25	750
SCBM100505U201T	200±25%	100	0.25	750
SCBM100505U221T	220±25%	100	0.28	750
SCBM100505U301T	300±25%	100	0.30	600
SCBM100505U331T	330±25%	100	0.40	500
SCBM100505U471T	470±25%	100	0.40	500
SCBM100505U501T	500±25%	100	0.40	500
SCBM100505U601T	600±25%	100	0.50	500
SCBM100505U801T	800±25%	100	0.65	300
SCBM100505U102T	1000±25%	100	0.65	300



# 产品规格书

客户		客户料号		页码	8/15
品名	SCBM系列	日期	2026年1月1日	版本	A0

## 附录一：电气特性

### SCBM160808 Series

Part Number	Z( $\Omega$ )	Test Freq. (MHz)	DCR( $\Omega$ ) max.	I <sub>r</sub> (mA) max.
SCBM160808U000T	0~15	100	0.01	6000
SCBM160808U050T	0~15	100	0.01	6000
SCBM160808U070T	0~15	100	0.01	6000
SCBM160808U090T	0~15	100	0.01	6000
SCBM160808U100T	0~15	100	0.01	6000
SCBM160808U110T	0~15	100	0.01	6000
SCBM160808U150T	9~21	100	0.01	6000
SCBM160808U190T	12~25	100	0.01	6000
SCBM160808U220T	22±25%	100	0.03	6000
SCBM160808U260T	26±25%	100	0.03	5000
SCBM160808U280T	28±25%	100	0.03	4000
SCBM160808U300T	30±25%	100	0.03	4000
SCBM160808U400T	40±25%	100	0.03	3500
SCBM160808U500T	50±25%	100	0.04	3000
SCBM160808U600T	60±25%	100	0.04	3000
SCBM160808U700T	70±25%	100	0.06	2500
SCBM160808U800T	80±25%	100	0.06	2500
SCBM160808U101T	100±25%	100	0.06	2500
SCBM160808U121T	120±25%	100	0.065	2000
SCBM160808U151T	150±25%	100	0.07	1500
SCBM160808U181T	180±25%	100	0.09	1500
SCBM160808U201T	200±25%	100	0.10	1500
SCBM160808U221T	220±25%	100	0.12	1500
SCBM160808U301T	300±25%	100	0.15	1500
SCBM160808U331T	330±25%	100	0.18	1300
SCBM160808U471T	470±25%	100	0.18	1300
SCBM160808U501T	500±25%	100	0.18	1300
SCBM160808U601T	600±25%	100	0.18	1300
SCBM160808U801T	800±25%	100	0.30	800
SCBM160808U102T	1000±25%	100	0.35	700



# 产品规格书

客户		客户料号		页码	9/15
品名	SCBM系列	日期	2026年1月1日	版本	A0

## 附录一：电气特性

### SCBM201209 Series

Part Number	Z( $\Omega$ )	Test Freq. (MHz)	DCR( $\Omega$ ) max.	I <sub>r</sub> (mA) max.
SCBM201209U000T	0~15	100	0.01	6000
SCBM201209U050T	0~15	100	0.01	6000
SCBM201209U070T	0~15	100	0.01	6000
SCBM201209U090T	0~15	100	0.01	6000
SCBM201209U100T	0~15	100	0.01	6000
SCBM201209U110T	0~15	100	0.01	6000
SCBM201209U190T	12~25	100	0.01	6000
SCBM201209U220T	22±25%	100	0.01	6000
SCBM201209U260T	26±25%	100	0.01	6000
SCBM201209U300T	30±25%	100	0.01	6000
SCBM201209U400T	40±25%	100	0.03	4000
SCBM201209U500T	50±25%	100	0.03	4000
SCBM201209U600T	60±25%	100	0.03	4000
SCBM201209U700T	70±25%	100	0.04	4000
SCBM201209U800T	80±25%	100	0.04	4000
SCBM201209U900T	90±25%	100	0.045	4000
SCBM201209U101T	100±25%	100	0.045	4000
SCBM201209U121T	120±25%	100	0.045	4000
SCBM201209U151T	150±25%	100	0.07	3000
SCBM201209U181T	180±25%	100	0.07	3000
SCBM201209U221T	220±25%	100	0.07	3000
SCBM201209U301T	300±25%	100	0.08	2500
SCBM201209U331T	330±25%	100	0.09	2500
SCBM201209U391T	390±25%	100	0.09	2500
SCBM201209U501T	500±25%	100	0.09	2500
SCBM201209U601T	600±25%	100	0.10	2000
SCBM201209U801T	800±25%	100	0.12	1500
SCBM201209U102T	1000±25%	100	0.12	1500
SCBM201209U122T	1200±25%	100	0.20	850
SCBM201209U152T	1500±25%	100	0.30	750



# 产品规格书

客户		客户料号		页码	10/15
品名	SCBM系列	日期	2026年1月1日	版本	A0

## 附录一：电气特性

### SCBM321609 Series

Part Number	Z( $\Omega$ )	Test Freq. (MHz)	DCR( $\Omega$ ) max.	I <sub>r</sub> (mA) max.
SCBM321609U000T	0~15	100	0.01	6000
SCBM321609U050T	0~15	100	0.01	6000
SCBM321609U070T	0~15	100	0.01	6000
SCBM321609U090T	0~15	100	0.01	6000
SCBM321609U100T	0~15	100	0.01	6000
SCBM321609U110T	0~15	100	0.01	6000
SCBM321609U150T	9~21	100	0.015	6000
SCBM321609U190T	12~25	100	0.015	6000
SCBM321609U220T	22±25%	100	0.015	6000
SCBM321609U260T	26±25%	100	0.015	6000
SCBM321609U300T	30±25%	100	0.015	6000
SCBM321609U400T	40±25%	100	0.02	5000
SCBM321609U500T	50±25%	100	0.02	5000
SCBM321609U600T	60±25%	100	0.025	5000
SCBM321609U700T	70±25%	100	0.035	4000
SCBM321609U800T	80±25%	100	0.035	4000
SCBM321609U900T	90±25%	100	0.035	4000
SCBM321609U101T	100±25%	100	0.035	4000
SCBM321609U121T	120±25%	100	0.035	4000
SCBM321609U151T	150±25%	100	0.045	3000
SCBM321609U181T	180±25%	100	0.055	3000
SCBM321609U221T	220±25%	100	0.055	3000
SCBM321609U301T	300±25%	100	0.065	2500
SCBM321609U331T	330±25%	100	0.08	2500
SCBM321609U391T	390±25%	100	0.08	2500
SCBM321609U501T	500±25%	100	0.08	2500
SCBM321609U601T	600±25%	100	0.085	2200
SCBM321609U801T	800±25%	100	0.11	2100
SCBM321609U102T	1000±25%	100	0.12	2100

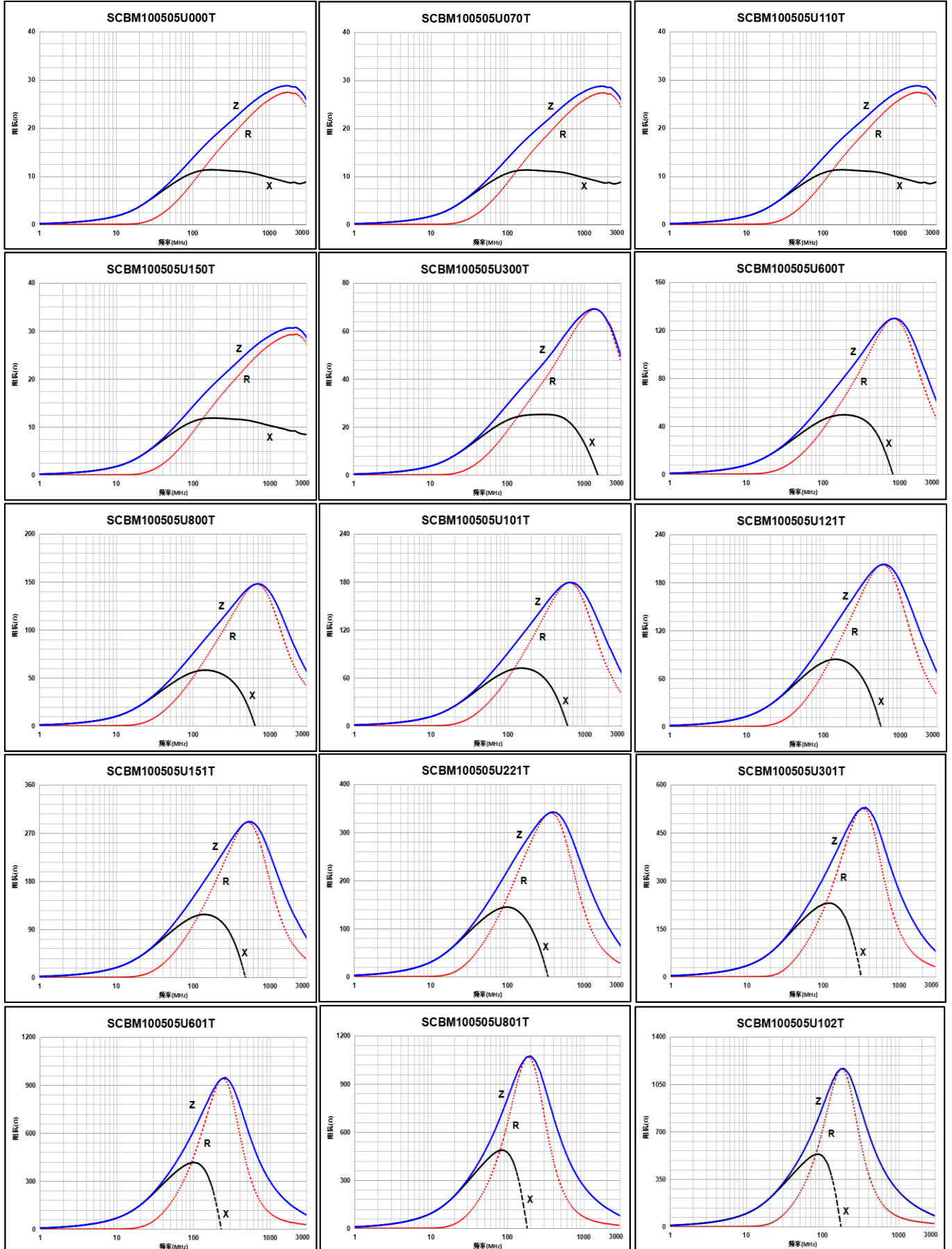


# 产品规格书

客户		客户料号		页码	11/15
品名	SCBM系列	日期	2026年1月1日	版本	A0

## 附录二：频谱图

### SCBM100505 Series



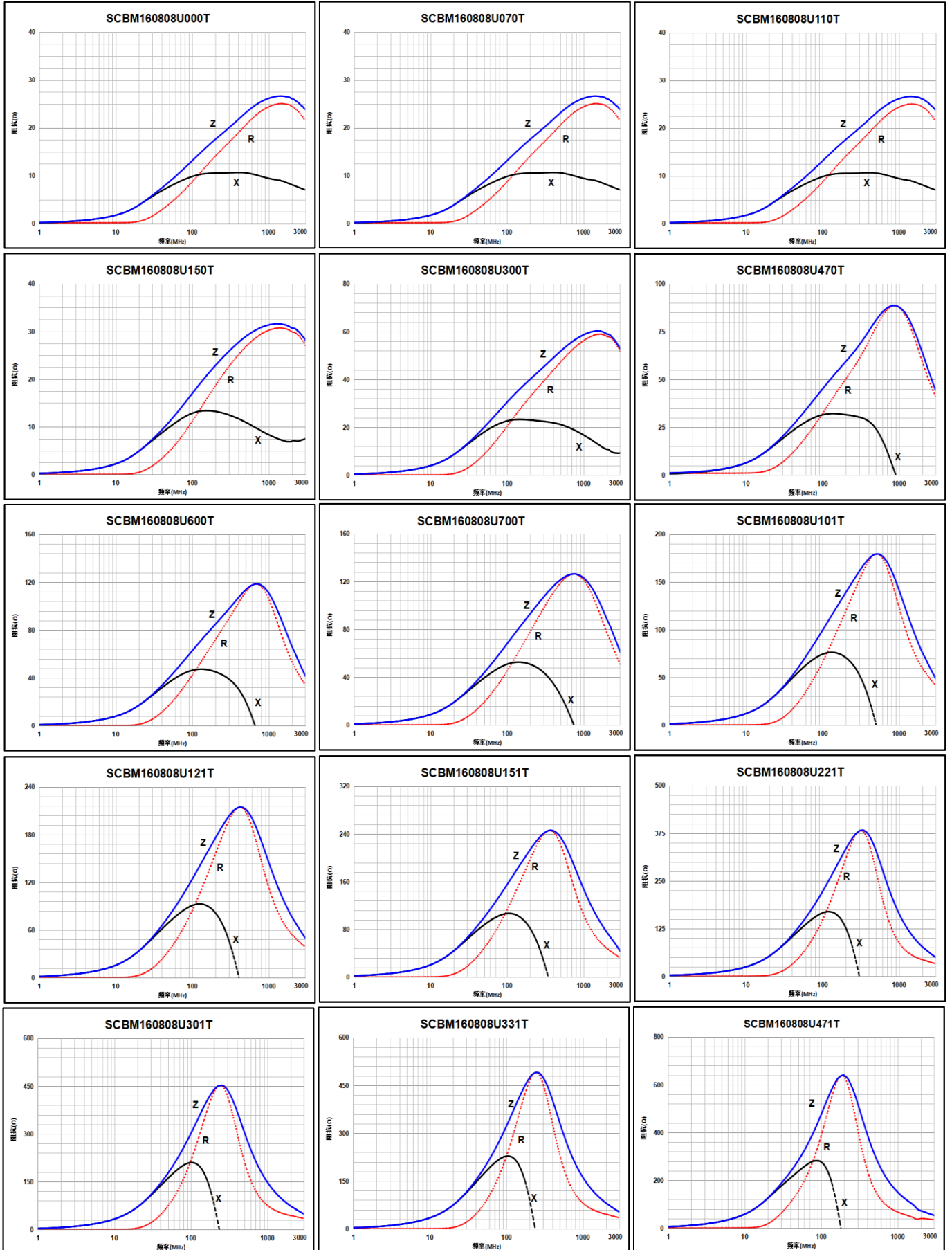


# 产品规格书

客户		客户料号		页码	12/15
品名	SCBM系列	日期	2026年1月1日	版本	A0

## 附录二：频谱图

### SCBM160808 Series



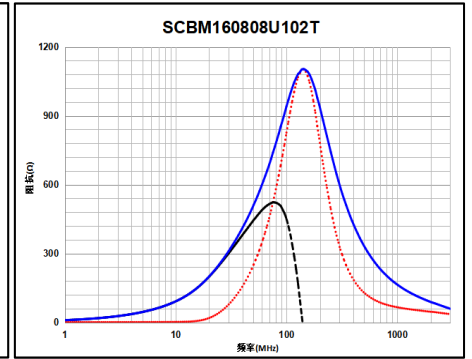
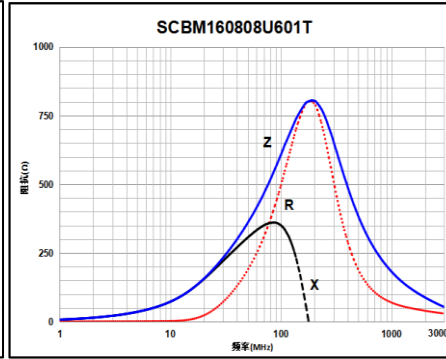
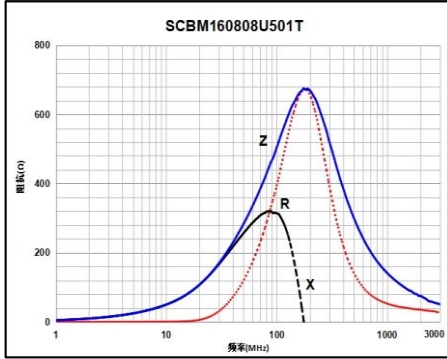


# 产品规格书

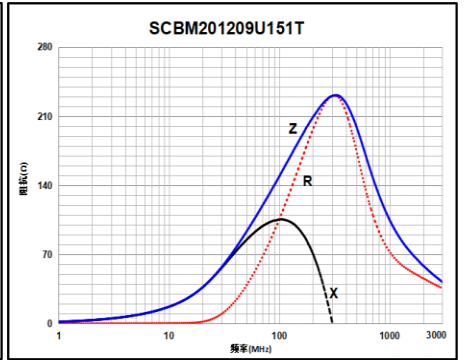
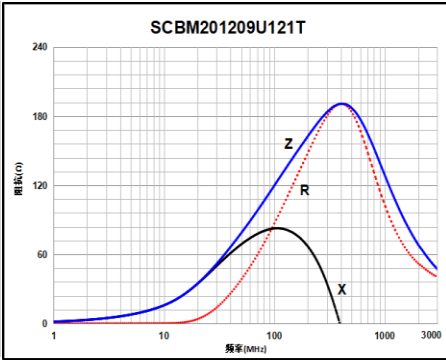
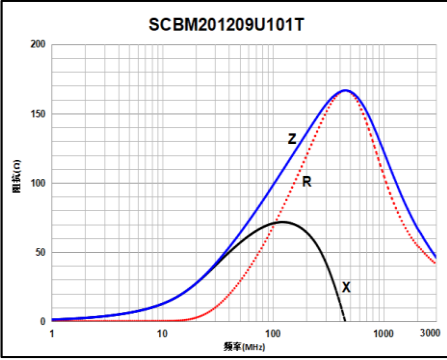
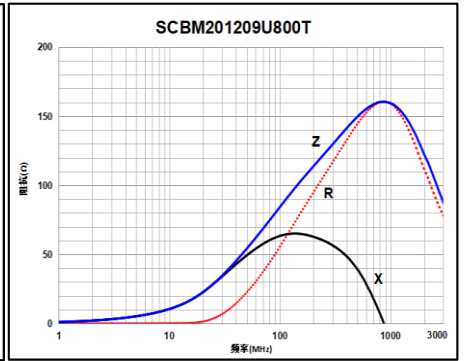
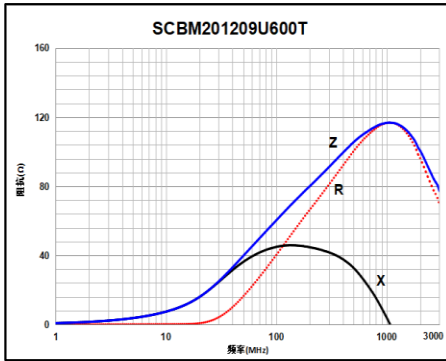
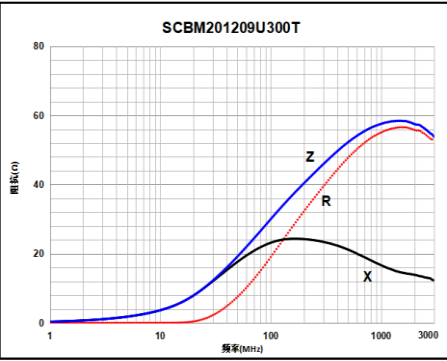
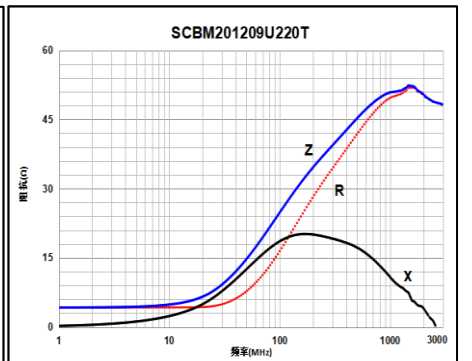
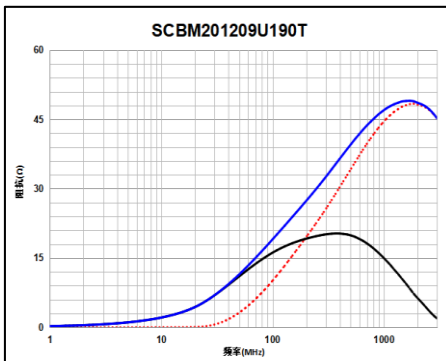
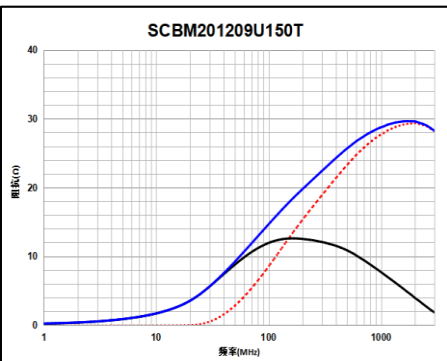
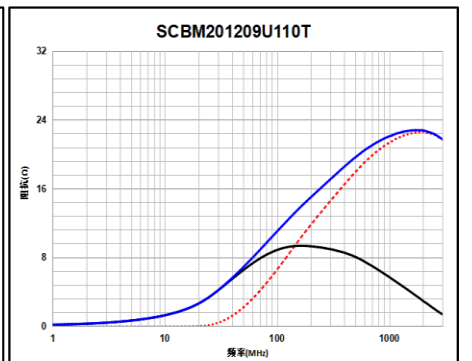
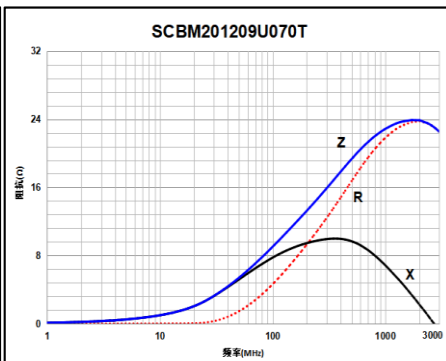
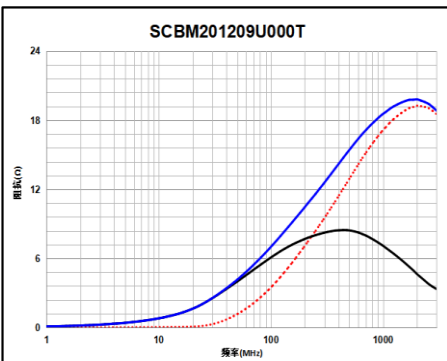
客户品名	SCBM系列	客户料号	日期	2026年1月1日	页码	13/15
					版本	A0

## 附录二：频谱图

### SCBM160808 Series



### SCBM201209 Series



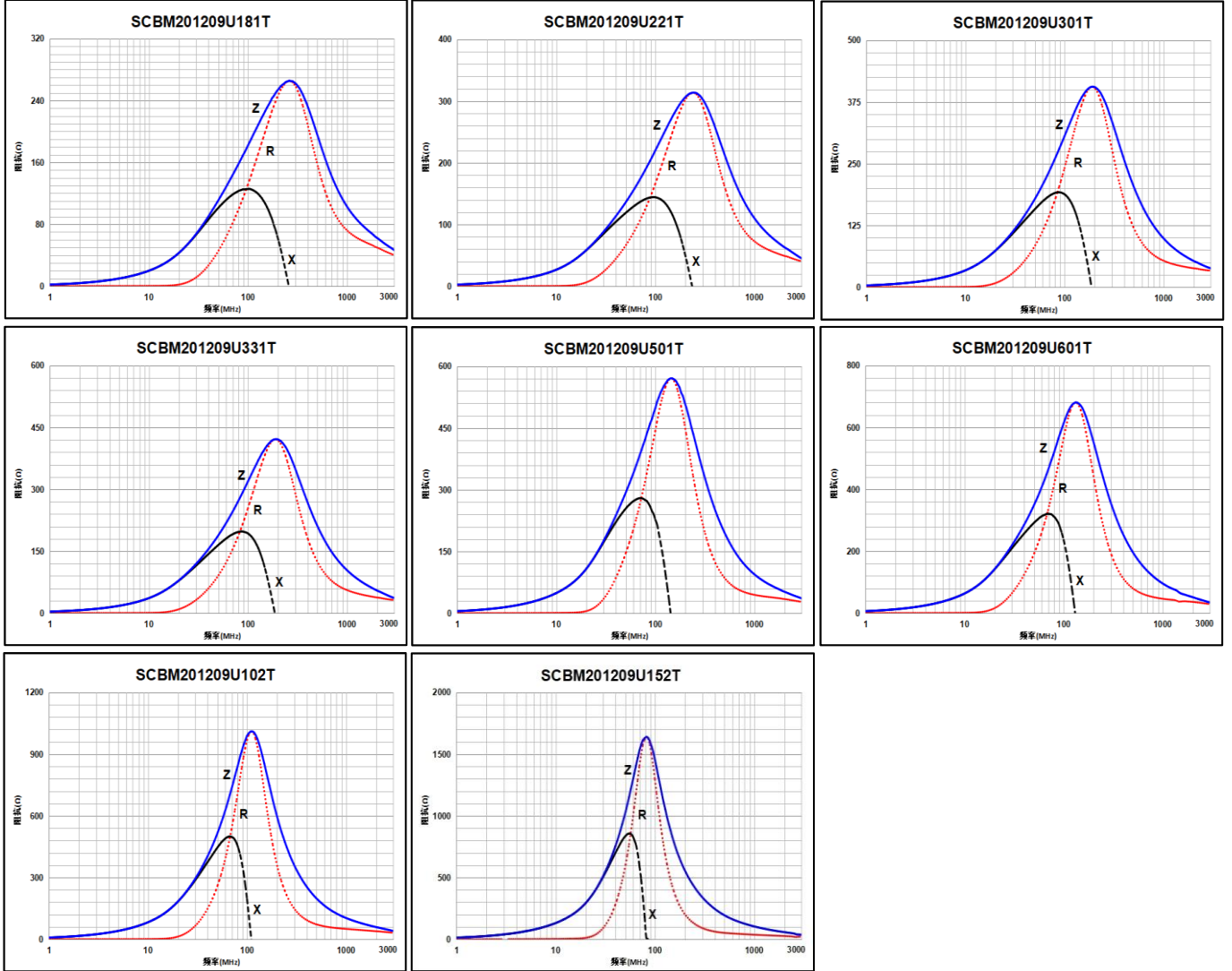


# 产品规格书

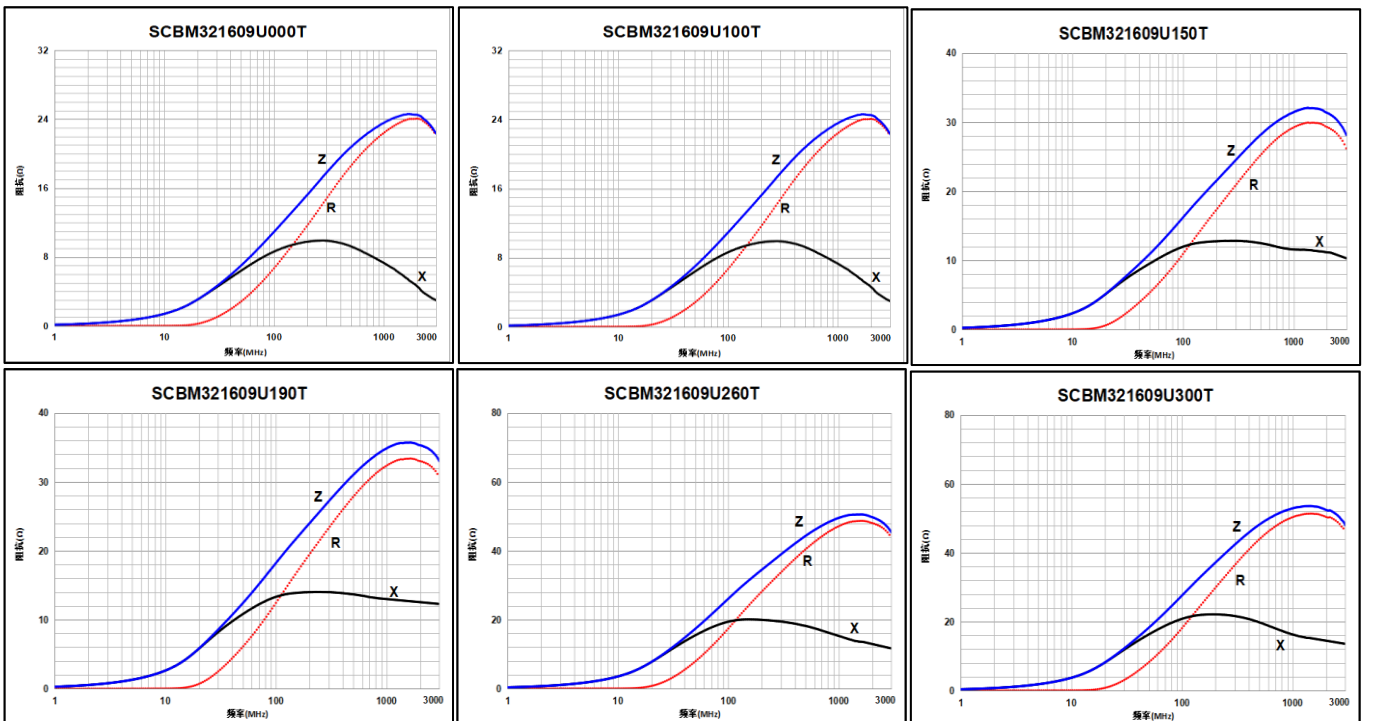
客户品名	SCBM系列	客户料号	日期	2026年1月1日	页码	14/15
					版本	A0

## 附录二：频谱图

### SCBM201209 Series



### SCBM321609 Series





# 产品规格书

客户品名	SCBM系列	客户料号	日期	2026年1月1日	页码	15/15
					版本	A0

## 附录二：频谱图

### SCBM321609 Series

